



ИНСТРУКЦИЯ ПО ПРИМЕНЕНИЮ ИЗДЕЛИЯ

1. ОПИСАНИЕ ИЗДЕЛИЯ

Наименование изделия:	Наименование автомобиля:	Страна сборки	Период выпуска	кузов/ vin/серия	Тип и V ДВС	Тип КПП	Хар-р привода	Другие особенности
ТСУ Hy.SF.121.R(K)	Hyundai Santa Fe `12		2012-					305.724 ВК

Изделие предназначено для защиты агрегата автомобиля от механических повреждений, вызванных дефектами дороги и воздействием посторонних предметов. Не требует специальных инструментов и приспособлений при монтаже и демонтаже. Защищено от климатических воздействий специализированным покрытием ведущих мировых производителей порошковых красок. Экологически безопасно.

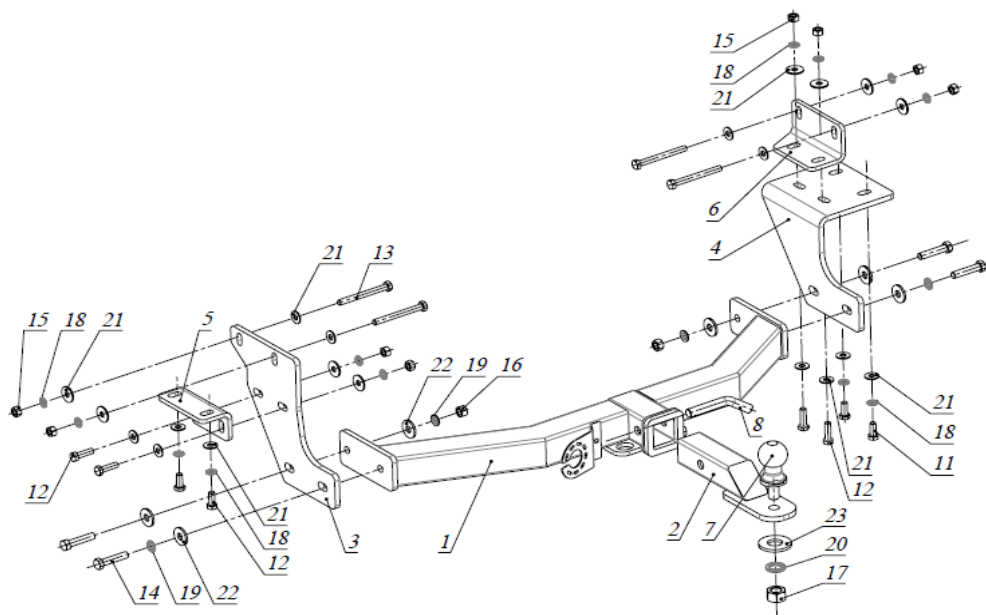
2. КОМПЛЕКТАЦИЯ

Изделие состоит из следующих элементов:

№ п/п	Наименование	Кол-во
1	305.724 Рама ТСУ	1
2	305.376-03 Кронштейн ТСУ	1
3	745.479 Кронштейн	1
4	745.480 Кронштейн	1
5	745.481 Кронштейн	1
6	745.481-01 Кронштейн	1
7	713.006-01 Сцепной шар	1
8	747.027 Палец	1
9	Шплинт DIN 11024	1

№ п/п	Наименование	Кол-во
Комплект крепежа 273.554		
11	Болт М10х1,25х25	4
12	Болт М10х35	4
13	Болт М10х110	4
14	Болт М12х40	4
15	Гайка М10	8
16	Гайка М12	2
17	Гайка М24	1
18	Шайба гроверная 10	8
19	Шайба гроверная 12	4
20	Шайба гроверная 24	1
21	Шайба увеличенная 10	12
22	Шайба 12	4
23	Шайба 24	1

3. УСТАНОВКА



- Для облегчения установки рекомендуется опустить запасное колесо.
- Болтами М10х1,25х25 прикрутить к штатным резьбовым отверстиям лонжерона с левой по ходу движения стороны кронштейн 5.
- Болтами М10х110 прикрутить через сквозные отверстия в лонжероне с левой по ходу движения стороны кронштейн 3.
- Соединить кронштейны 3 и 5 между собой болтами М10х35.
- Болтами М10х1,25х25 прикрутить к штатным резьбовым отверстиям лонжерона с правой по ходу движения стороны кронштейн 4.
- Болтами М10х110 прикрутить через сквозные отверстия в лонжероне с правой по ходу движения стороны кронштейн 6.
- Соединить кронштейны 4 и 6 между собой болтами М10х35.
- Установить раму 1, закрепить ее болтами М12х40 к кронштейнам 3 и 4.
- Затянуть крепеж.
- Прикрутить розетку 9 с помощью входящего в ее комплект крепежа. Работы по подключению электрооборудования ТСУ к бортовой сети а/м должны производиться в условиях специализированной мастерской.
- Вставить кронштейн ТСУ 2 в раму 1, зафиксировав его пальцем 8 и шплинтом 9.
- Установить сцепной шар 7 в отверстие кронштейна 2 и закрепить его гайкой 17. Если а/м эксплуатируется без прицепа, сцепной шар необходимо покрыть защитной смазкой и надеть защитный колпак. Не допускается использовать шар если его диаметр меньше или равен 49 мм.

Добротная защита картера – Ваше спокойствие и уверенность на дорогах!

ООО «ДЗК», 111024, Россия, г. Москва, ул. Авиамоторная, дом 65/7.

Телефон: (495) 777-81-29, 225-83-63; E-mail: info@dzk.ru; Адрес сайта: www.dzk.ru



Рис.1

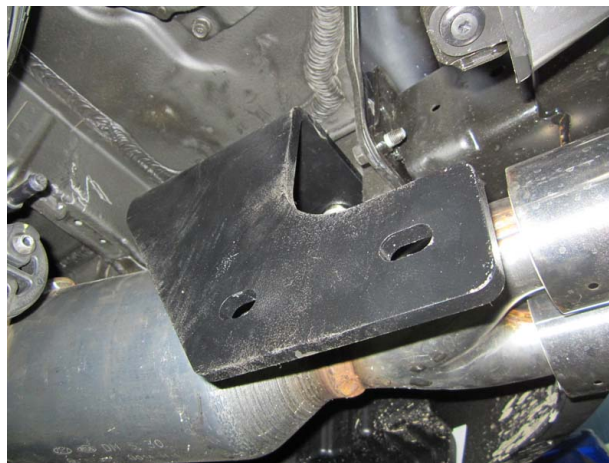


Рис.2

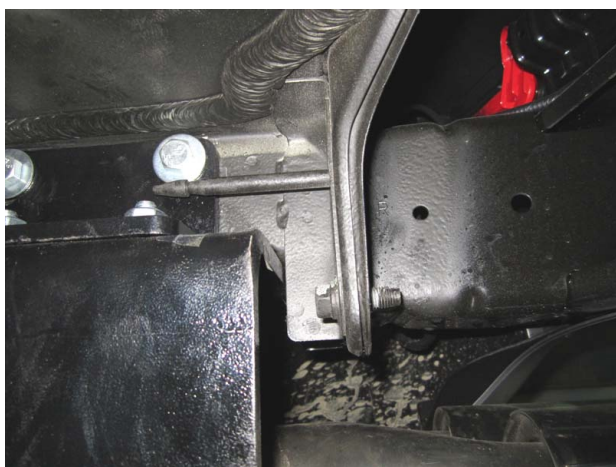


Рис.3



Рис.4



Рис.5

Примечания. За последствия неправильной установки предприятие - изготовитель ответственности не несет. После 1000 км пробега а/м с прицепом рекомендуется подтянуть крепеж. Предприятие-изготовитель оставляет за собой право вносить изменения в конструкцию ТСУ, поэтому некоторые изменения могут быть не отражены в настоящей инструкции. Усилия затяжки болтов М6 - 10 Нм, М8 – 25 Нм, М10 – 50 Нм, М12 – 85 Нм.

Добротная защита картера – Ваше спокойствие и уверенность на дорогах!

ООО «ДЗК», 111024, Россия, г. Москва, ул. Авиамоторная, дом 65/7.

Телефон: (495) 777-81-29, 225-83-63; E-mail: info@dzk.ru; Адрес сайта: www.dzk.ru